



THE SHOPHOUSES

CONSTRUCTION

PROGRESS

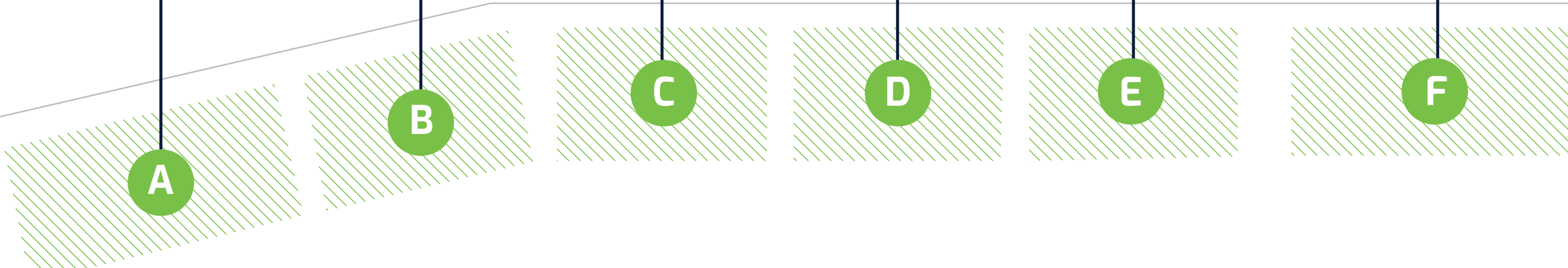
JANUARY 2021

Project Overview

The Shophouses are located at Urbanland Asia's KMH Park development situated on Veng Sreng Blvd. The project will also include their new 3 storey K Mall, office tower, and football field.



Master Plan



Work In Progress



BLOCK - A

កំពុងលាបដៃជណ្តើរនៅជាន់ទី២ និងរៀបចំប្រព័ន្ធបណ្តាញប្រព័ន្ធនីមួយៗ សម្ភារៈបន្ទប់ទឹក និងឧបករណ៍ភ្លើងកំពុងដំឡើង។
Handrail painting at 2F & Cement block installation, MEP sanitary ware & lighting are currently in progress.



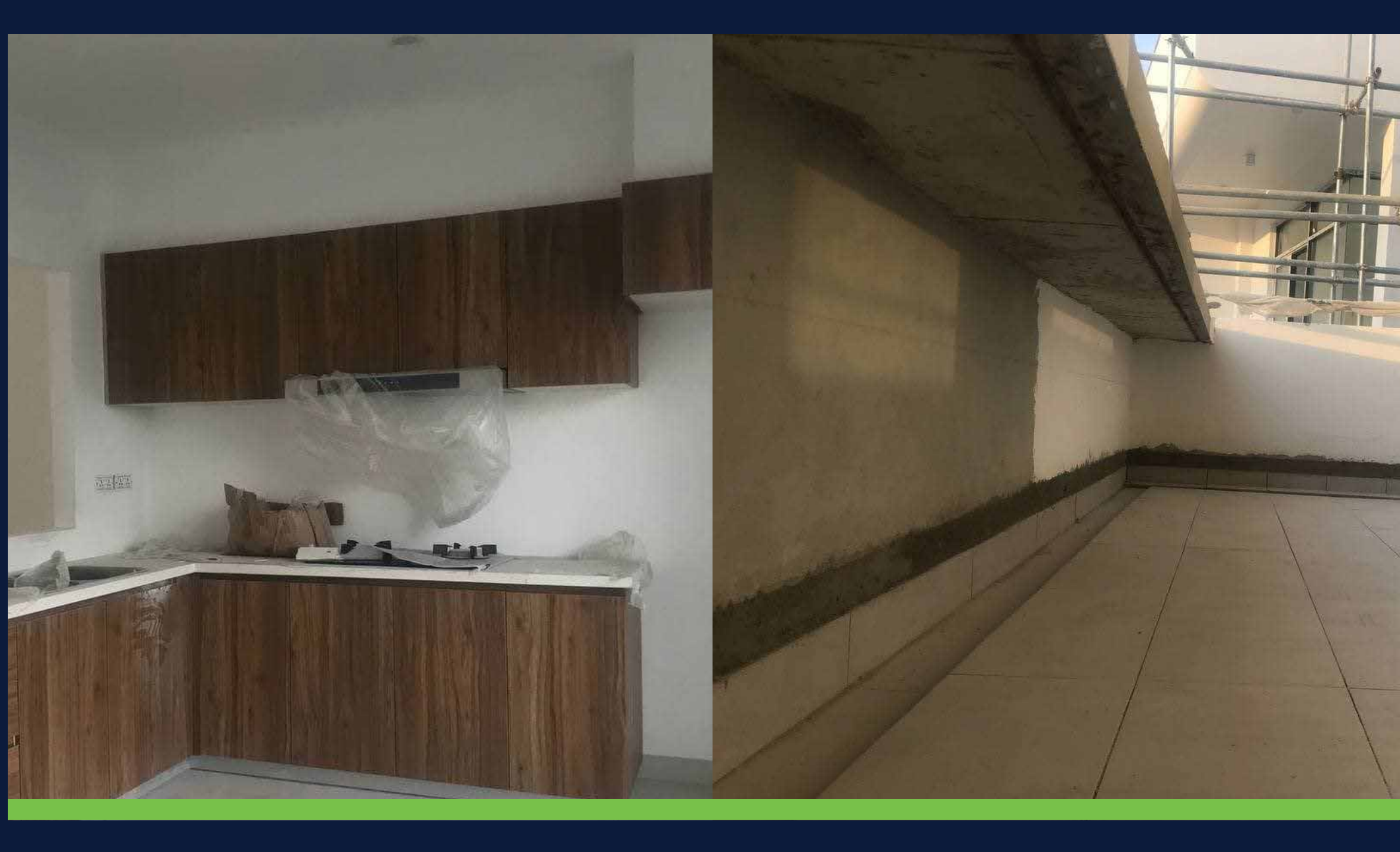
BLOCK - B

កំពុងរៀបចំក្រាហ្វីតនៅជាន់ទី២ និងរៀបចំក្រោយផ្ទះ។ សម្ភារៈបន្ទប់ទឹក និងឧបករណ៍ភ្លើងកំពុងដំឡើង។
Granite laying at sidewalk & floor tile laying at backyard, MEP sanitary ware & lighting are currently in progress.



BLOCK - C

កំពុងដំឡើងទូនៅជាន់ទី១ និងរៀបចំក្រោយផ្ទះ។ សម្ភារៈបន្ទប់ទឹក និងឧបករណ៍ភ្លើងកំពុងដំឡើង។
Cabinet installation at 1F & Floor tile laying at balcony, MEP sanitary ware & lighting are currently in progress.



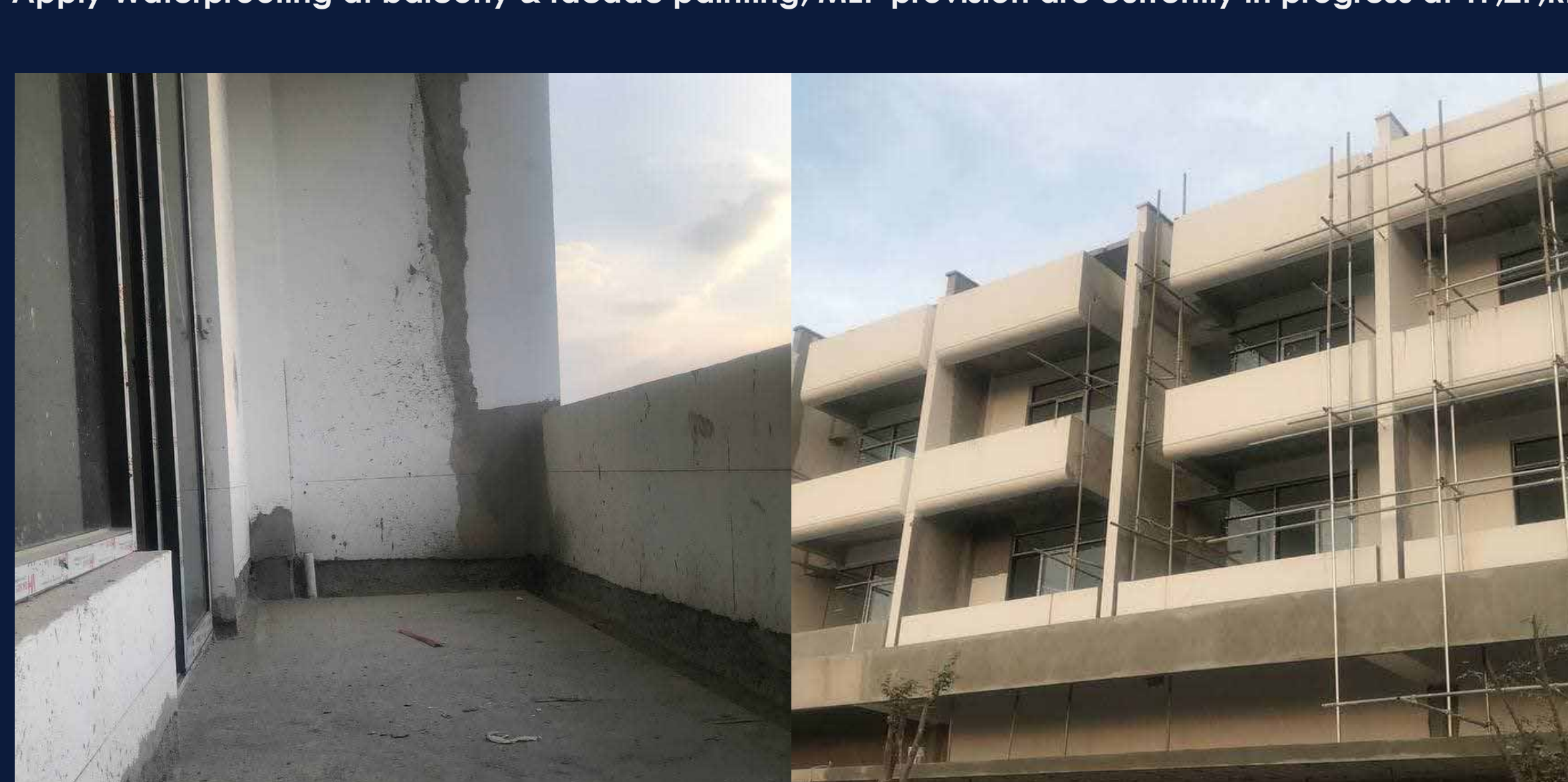
BLOCK - D

កំពុងដំឡើងទ្វារកញ្ចក់នៅជាន់ផ្ទាល់ដី និងរៀបចំក្រោយផ្ទះ។ សម្ភារៈបន្ទប់ទឹក និងឧបករណ៍ភ្លើងកំពុងដំឡើង។
Alum door installation at GF & Wall & floor tile laying, MEP provision are currently in progress at 1F,2F,RF.



BLOCK - E

កំពុងលាបថ្នាំការពារជម្រាបទឹកនៅជាន់ទី១ និងលាបថ្នាំការពារជម្រាបទឹកនៅជាន់ទី២។ ប្រព័ន្ធនីមួយៗ ភ្លើងជាន់ទី១ ទី២ និងជាន់ដំបូល កំពុងដំឡើង។
Apply Waterproofing at balcony & facade painting, MEP provision are currently in progress at 1F,2F,RF.



BLOCK - F

កំពុងលាបថ្នាំការពារជម្រាបទឹកនៅបន្ទប់ទឹក និងលាបថ្នាំការពារជម្រាបទឹកនៅជាន់ទី២។ ប្រព័ន្ធនីមួយៗ ភ្លើងជាន់ទី១ ទី២ និងជាន់ដំបូល កំពុងដំឡើង។
Apply Waterproofing at toilet & wall painting at 2F, MEP provision are currently in progress at 1F,2F,RF.

