

វីឡាឧត្តមធំ

VILLA UDOM THOM



ការរស់នៅប្រកបដោយប្រណិតភាព
A Life of Luxury



បុរី ចន្ទគីរី សូមស្វាគមន៍

WELCOME TO CHANKIRI



បុរី ចន្ទគីរី គឺជាគម្រោងអភិវឌ្ឍន៍បុរីដំបូងបង្អស់របស់ក្រុមហ៊ុន អ៊ីបេនលែន (Urbanland)។ នៅចន្ទគីរី យើងផ្ដោតសំខាន់លើការរចនាលំនៅឋានដែល ហ៊ុមព័ទ្ធដោយធម្មជាតិ និងជាសហគមន៍រស់នៅដ៏ជិតស្និទ្ធមួយ ដើម្បីផ្តល់ជូន នូវការរស់នៅកាន់តែប្រសើរជាងមុន។

Chankiri is the first residential borey development by Urbanland. At Chankiri, our homes are conceptualized with people at the heart of the design. We create park spaces that enable the community to thrive and encourage people to reconnect with nature. We invite our community to step forward into a better way of living.



រចនាឡើង ដើម្បីការរស់នៅប្រសើរជាងមុន
DESIGNED FOR BETTER LIVING

គេហដ្ឋានដ៏ធំស្តីមន្ត HOMES OF GRANDEUR



វីឡាឧត្តមធំ ត្រូវបានរចនាឡើងយ៉ាងពិសេស ដើម្បីប្រណិកភាព និង គុណភាពនៃការរស់នៅប្រកបដោយភាពថ្លៃថ្នូរ។

Villa Udom Thom residence embodies a life of absolute luxury and exquisite living quality.

គោលគំនិតរចនាចម្បង

DESIGN INSPIRATION



អគ្គសញ្ញាណចម្បងនៃ វីឡាឧត្តមធំ បានផ្ដោតសំខាន់ទៅលើ ភាពឯកជន ភាពបត់បែន និងផ្ទៃធំទូលាយ។ វីឡាឧត្តមធំ មានគ្រប់រចនាបថទាំងអស់ នៃបុរីចន្ទគីរី ។ ជាពិសេស យើងបានគិតគូរយ៉ាងល្អិតល្អន់ដល់ចរន្តខ្យល់ ចេញចូល និងពន្លឺធម្មជាតិ។

Udom Thom has all the hallmarks of a Chankiri home, but with added **privacy, flexibility, spaciousness** with naturally ventilated and light offers an expansive designed living space, and a place you truly call home.



ឯកជនភាព PRIVACY

លោកអ្នកនឹងទទួលបានទំនុកចិត្តខ្ពស់ក្នុងការរស់នៅប្រកបដោយ ផាសុកភាព និងឯកជនភាព ជាមួយនឹងគេហដ្ឋានដ៏ធំសម្បើមប្រមាណ 837 ម៉ែត្រការ៉េ និងទីធ្លាធំល្វឹងល្វើយជុំវិញគេហដ្ឋានហ៊ុមព័ទ្ធដោយ បរិយាកាសធម្មជាតិបែតងស្រស់បំព្រង។

Discover the bliss of comfortability and uncompromising privacy extending generously in the home of 837 sqm while cultivating intimate moment of living and peace of your home in the greenery community.



ភាពបត់បែន FLEXIBILITY

វីឡាឧត្តមធំ បានរចនាឡើងជាមួយនឹងមុខងារសំខាន់ៗ សមស្របសម្រាប់ មនុស្សគ្រប់វ័យ ក្នុងការរស់នៅដោយ ភាពងាយស្រួល និងភាពស្និទ្ធស្នាល។ ជាក់ស្ដែង ការរចនាបន្ទប់គេងនៅជាន់ផ្ទាល់ដី ជាជម្រើសដ៏ស័ក្ដិសម សម្រាប់ឪពុកម្តាយ និងបន្ទប់គេងជាន់ខាងលើសម្រាប់កូនៗរបស់អ្នក។

Pioneering the concept of “multi-generational family”, the residences are uniquely designed for different needs of individuals. Whether it is the parents’ downstairs bedroom or the teens’ upstairs retreat, each space has been designed to accommodate everyone’s needs and intimate moments of bonding.



ផ្ទៃធំទូលាយ SPACIOUS

ការរស់នៅកាន់តែសម្បូរបែប ជាមួយនឹងគេហដ្ឋានដែលមានបរិវេណធំ ទូលាយ ហើយគ្រប់ជ្រុងជ្រោយនៃគេហដ្ឋានមានមុខងារឈ្លាសវៃ និង ផ្តល់ជូននូវបទពិសោធន៍ដ៏ល្អឥតខ្ចោះ ក្នុងការប្រើប្រាស់សមស្របតាម តម្រូវការរស់នៅរបស់អ្នក។

Get inspired by multi-purpose and generous size of living spaces on every corner in every circumstance.

ការរស់នៅកាន់តែស៊ីវិល័យ

ELEVATED LIVING



បុរីចន្ទគីរី ជឿជាក់ថា គេហដ្ឋាននីមួយៗសុទ្ធតែមានអត្តសញ្ញាណ និងលក្ខណៈពិសេសរៀងៗខ្លួន ដែលនឹងត្រូវច្នៃប្រឌិតបន្ថែមដោយម្ចាស់គេហដ្ឋានផ្ទាល់។ ហេតុនេះ នៅបុរីចន្ទគីរី យើងបានរក្សាទុកនូវផ្ទៃដីខាងក្រោយផ្ទះ និងចំហៀងផ្ទះដែលធំស្រឡះល្អ ដើម្បីផ្តល់ជូនភាពងាយស្រួល ដល់ម្ចាស់ ផ្ទះគ្រប់រូបក្នុងការរចនាបន្ថែមទៅតាមតម្រូវការ។

Envisioned as the home of luxury, **Borey Chankiri** also believes that a house is not a home until those living in it make their own mark, so we intentionally left spacious yards for homeowners to recreate upon their lifestyles.



កញ្ចុះសម្រាប់ហាត់យូហ្គា

YOGA PAVILION

កាន់តែមានភាពងាយស្រួល ក្នុងការហាត់យូហ្គាជាមួយនឹងកញ្ចុះហាត់យូហ្គាកម្រិតខ្ពស់ ។

Tap into the power of yoga with your very own yoga pavilion.



កញ្ចុះលម្អែកាយ

PERGOLA

កញ្ចុះលម្អែកាយ ដ៏ស្រស់ស្អាត សម្រាប់ក្រុមគ្រួសារ និងមិត្តភក្តិរបស់អ្នក សម្រាកកម្សាន្តពេលរាត្រី ។

A pergola is the perfect space for those balmy nights when you want to entertain friends and family outside side .

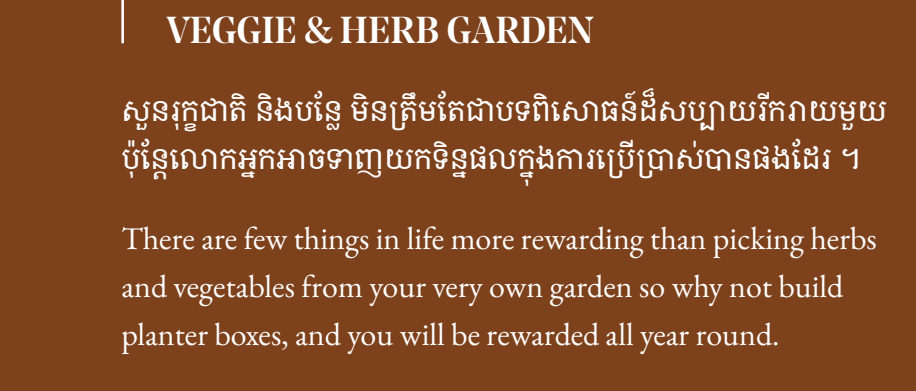


ចង្ក្រានបាយខាងក្រៅ

OUTDOOR KITCHEN

ចង្ក្រានបាយខាងក្រៅផ្ទះ ជាជម្រើសដ៏ល្អសម្រាប់គ្រួសារទាន់សម័យ ។

For the modern family an outdoor kitchen is a must have.

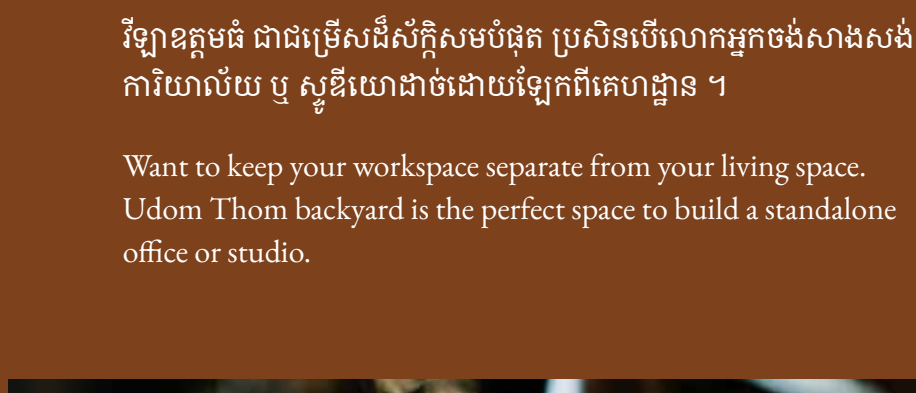


សួនរុក្ខជាតិ និងបន្លែ

VEGGIE & HERB GARDEN

សួនរុក្ខជាតិ និងបន្លែ មិនត្រឹមតែជាបទពិសោធន៍ដ៏សប្បាយរីករាយមួយ ប៉ុន្តែលោកអ្នកអាចទាញយកទិន្នផលក្នុងការប្រើប្រាស់បានផងដែរ ។

There are few things in life more rewarding than picking herbs and vegetables from your very own garden so why not build planter boxes, and you will be rewarded all year round.



ការិយាល័យ ឬស្នូឌីយ៉ូ

OFFICE OR STUDIO

វីឡាឧត្តមធំ ជាជម្រើសដ៏សំខាន់សមបំផុត ប្រសិនបើលោកអ្នកចង់សាងសង់ការិយាល័យ ឬ ស្នូឌីយ៉ោដាច់ដោយឡែកពីគេហដ្ឋាន ។

Want to keep your workspace separate from your living space. Udom Thom backyard is the perfect space to build a standalone office or studio.



បន្ទប់រក្សាស្រាទំពាំងបាយជូរ

WINE CELLAR

សម្រាប់លោកអ្នក ដែលចូលចិត្តទទួលទានស្រាទំពាំងបាយជូរ លោកអ្នកអាចរៀបចំបន្ថែមនូវបន្ទប់រក្សាស្រាទំពាំងបាយជូរបានផងដែរ ។

For wine connoisseurs, a wine cellar can easily be added into the pantry.



អាងហែលទឹក

SWIMMING POOL

ធ្វើលំហាត់ប្រាណ និងហែលទឹកបានជារៀងរាល់ថ្ងៃ ជាមួយអាងហែលទឹកឯកជនរបស់លោកអ្នក ។

Being active every day is easy when you have a swimming pool.



សួនច្បារខាងក្រៅផ្ទះ

OPEN LAWN

បង្កើតអនុស្សាវរីយ៍ល្អៗ ជាមួយក្រុមគ្រួសារ និងមិត្តភក្តិរបស់លោកអ្នក ក្នុងបរិវេណសួនច្បារខាងក្រៅផ្ទះដ៏ស្រស់បំព្រង ។

Creating a wonderful memory with your family and loved ones in the greenery lawn garden.

ប្លង់បាតនៃវីឡាឧត្តមធំ

UDOM THOM FLOOR PLANS

រចនាបថ FEATURES

① សួនច្បារ
LAWN

② សួនច្បារខាងក្រៅផ្ទះ
OUTDOOR GARDEN

③ អាងហែលទឹក
INFINITY POOL

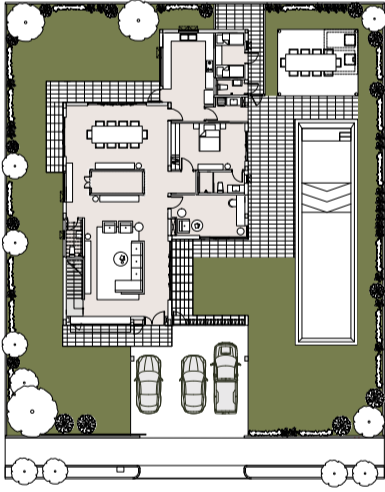
④ កញ្ចុះសម្រាក
លំហែខាងក្រៅផ្ទះ
OUTDOOR LIVING
PAVILION



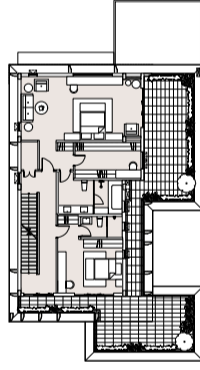
ព័ត៌មានលំអិត

SPECIFICATION

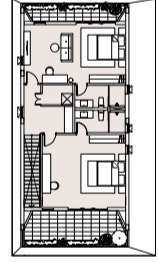
ជាន់ Floor:	3	បន្ទប់ពហុមុខងារ Multi-Purpose Room	1
បន្ទប់ទទួលភ្ញៀវ Living Room:	1	ផ្ទះបាយ Kitchen	1
បន្ទប់ទទួលទានអាហារ Dining Hall:	1	បន្ទប់ដាក់សម្ភារៈ Storage Room	3
បន្ទប់គេង Bedroom:	5	ទូខោអាវ Walk-in Closet	1
បន្ទប់អ្នកជួយការងារផ្ទះ Helper's Room:	1	បន្ទប់បោកអ៊ុត Laundry Room	1
បន្ទប់ទឹក Toilet:	7		



ជាន់ផ្ទាល់ដី / GF



ជាន់ទី 1 / 1F



ជាន់ទី 2 / 2F



គុណភាពគ្រឿងបរិក្ខារក្នុងផ្ទះ PRODUCT QUALITY



នៅបុរីចន្ទគីរី យើងតែងផ្ដោតសំខាន់ជានិច្ចលើគុណភាព ភាពធន់ និងភាពផ្ទិតផ្ទង់។ ក្រុមការងារបានជ្រើសរើសយ៉ាងយកចិត្តទុកដាក់ចំពោះ គុណភាពផលិតផល និងម៉ាកយីហោប្រណិតៗ មុននឹងសម្រេចយកមក ប្រើប្រាស់។ ខាងក្រោមនេះ ជាម៉ាកយីហោផលិតផលល្អៗ ដែលបាន យកមកប្រើប្រាស់នៅក្នុងបន្ទប់ទឹក ផ្ទះបាយ និងបរិក្ខារសំខាន់ៗទៀត សម្រាប់វីឡាឧត្តមធំ។

Borey Chankiri always focus on quality, durability, and craftsmanship. We carefully select the quality of the products and well-known brands before deciding to use them. Some of the well-known brands used for bathroom, kitchens and other materials in Villa Udom Thom are as follows.



រចនាបថពិសេសៗទាំង 43

នៃប្លង់មេបុរីចន្ទគីរី

MASTERPLAN 43 FEATURES



- | | | |
|---|--|--|
| 1. សួនលម្អច្រកចេញចូល
Gateway Landscape | 15. ស្រះចិញ្ចឹមត្រី
Natural Spring | 29. ផ្លូវដើរហាក់ប្រាណ
Jogging Track |
| 2. ច្រកចេញចូល & ប៉ុស្ដិ៍សន្តិសុខ
Gateway & Guardhouse | 16. សួនអំពិលអំពែក
Firefly Pavilion | 30. សាលាចន្ទ
Sala Chan |
| 3. បរិវេណជួបជុំច្រកចេញចូល
Gateway Plaza | 17. វាលស្មៅកម្សាន្ត
Play Lawn | 31. អាងទឹកឆ្លុះ
Reflection Pool |
| 4. សួនច្រកចេញចូល
Gateway Park | 18. សេនត្រល់ ផ្លាហ្សា
Central Plaza | 32. សាលាតែ
Sala Tea |
| 5. សួនថ្មលម្អ
Sculpture Garden | 19. កញ្ចុះលំហែកាយ
Social Pavilion | 33. ទីធ្លាតាំងសមាធិ
Meditation Circle |
| 6. កញ្ចុះថ្មលម្អ
Sculpture Pavilion | 20. ទីធ្លាហាក់ប្រាណ
Fitness Corner | 34. សួនថ្មធម្មជាតិ
Rocks Garden |
| 7. សួនផ្កា
Floral Garden | 21. កញ្ចុះសម្រាប់យោហ្គា
Yoga Pavilion | 35. ព្រៃផ្កា
Floral Forest |
| 8. ទីធ្លាអានសៀវភៅ
Reading Corner | 22. សួនរុក្ខជាតិក្រអូប
Scented Garden | 36. ទីធ្លាសហគមន៍
Community Plaza |
| 9. ទីធ្លាអង្រឹង
Hammock Corner | 23. សួនដំណាំ
Edible Garden | 37. សួនកុមារ
Playground |
| 10. ទីធ្លាហាក់ប្រាណមនុស្សវ័យចំណាស់
Seniors' Fitness Corner | 24. សួនលម្អដងព្រែក
Creek Side Garden | 38. វាលស្មៅ
Open Lawns |
| 11. កញ្ចុះលំហែកាយមនុស្សវ័យចំណាស់
Seniors' Pavilion | 25. ច្រកចេញចូលដងព្រែក & ការិយាល័យគ្រប់គ្រងបុរី
Creek Side Gateway & Management Office | 39. តារាងបោះប៉ែតង់
Petenque Court |
| 12. ផ្លូវម៉ាស្សាបាតជើង
Reflexology Path | 26. បរិវេណជួបជុំដងព្រែក
Creek Side Plaza | 40. ទីធ្លាហាក់ប្រាណ
Fitness Corner |
| 13. សួនឧបសគ្គកុមារ
Adventure Playground | 27. សួនដងព្រែក
Creek Side Park | 41. វិថីដើមអាសូកា
Asoka Avenue |
| 14. សួនកុមារ
Kids' Playground | 28. សួនផ្កាលម្អ
Floral Garden | 42. ទីធ្លាសហគមន៍
Community Court |
| | | 43. សាលាហាក់យោហ្គា
Yoga Pavilion |

ទីតាំងបុរី

LOCATION



បុរីចន្ទគីរី មានទីតាំងស្ថិតនៅភាគខាងត្បូងរាជធានីភ្នំពេញ ជាតំបន់ដែលកំពុងមានសក្តានុពលខ្លាំង និងព័ទ្ធជុំវិញ ដោយគម្រោងអភិវឌ្ឍន៍សំខាន់ៗ រួមមាន៖

Located in Phnom Penh's south-side, Chankiri is strategically situated within close proximity to several places:

- ត្រឹមតែ 10 នាទី ពីផ្សារទំនើបអ៊ីអនមាឌជ័យ
Only 10 minutes from Aeon Mall Mean Chey
- 15 នាទី ពីអាកាសយានដ្ឋានអន្តរជាតិថ្មី
15 minute from Techo International Airport
- ស្ពានអាកាសព្រះមុនីវង្ស
Monivong flyover Bridge
- មហាវិថីសម្តេចតេជោហ៊ុនសែន
Samdech Techo Hun Sen Blvd (60M road)
- ស្ថិតនៅជាប់ផ្លូវជាតិលេខ 2
National Road Number 2
- សាលាអន្តរជាតិ (ISPP) និងទីតាំងសំខាន់ៗជាច្រើនទៀត។
National Road Number2 ISPP and other significant locations.

ក្រុមហ៊ុនអភិវឌ្ឍ អ៊ីបេនលែន

DEVELOPER: URBANLAND



ក្រុមហ៊ុន អ៊ីបេនលែន គឺជាក្រុមហ៊ុនអភិវឌ្ឍន៍អចលនទ្រព្យក្នុងស្រុកមួយ បានបង្កើតឡើងនៅឆ្នាំ 2013 ដោយលោកស្ថាបត្យករ កាំង ហុក ដែល មានគោលដៅបង្កើតទីកន្លែងប្រកបដោយភាពច្នៃប្រឌិតខ្ពស់ ដើម្បីឱ្យ មនុស្សគ្រប់គ្នារស់នៅ ធ្វើការ និងកម្សាន្តដោយការប្តេជ្ញាលើ គុណភាព ភាពបិតថេរ និងភាពផ្ទុកផ្ទង់។ លោកជឿជាក់ថា ការផ្តោតលើតម្រូវការ អ្នករស់នៅជាចម្បង គឺជាយុទ្ធសាស្ត្រដ៏ល្អបំផុត ដើម្បីជួយលើកកម្ពស់ គុណភាពនៃការរស់នៅ និងបង្កើតបរិយាកាសប្រកបដោយផាសុកភាព។

Urbanland is a Cambodian company creating inspirational spaces for people to live, work and play in, with absolute attention to quality, durability, and craftsmanship. Founded in 2013 by architect Hok Kang, Urbanland believes that putting people at the heart of everything we do enriches people's quality of life and creates a healthy environment.

សមាជិកនៃក្រុមហ៊ុន ISI GROUP

A MEMBER OF ISI GROUP



ក្រុមហ៊ុន អ៊ីបេនលែន ជាសមាជិកនៃសហព័ន្ធក្រុមហ៊ុនក្នុងស្រុកខ្នាតធំ ISI Group ដែលត្រូវបានទទួលស្គាល់តាមរយៈការបង្កើតគម្រោងប្រណិត ៗពោរពេញដោយភាពច្នៃប្រឌិតដោយប្រើប្រាស់ការរចនាផ្តោតលើ តម្រូវការអ្នករស់នៅជាចម្បង ដែលឆ្លុះបញ្ចាំងតាមរយៈគម្រោងអភិវឌ្ឍន៍ ដែលជាប់ជ័យលាភីរួមមានអគារ Raintree (អគារការិយាល័យ និង ពាណិជ្ជកម្ម) Embassy Residences and Embassy Central (ខុនដូបែប ប្រណិត) និងសណ្ឋាគារ រចនាម៉ូដបែបប្រណិតដំបូងនៅក្នុងសៀមរាប Treeline Urban Resort និង គម្រោងអភិវឌ្ឍន៍ដំបូងគេមួយទៀតនៅ តំបន់ វេង ស្រេង គឺ KMH Park ដែលជាផែនការធំ្មីរួមមានអគារ ការិយាល័យ ហាងលក់ទំនិញ លំនៅឋាន និងសួនលម្អកាយបែបធម្មជាតិ រួមទាំងផ្សារទំនើប ខេ ម៉ល K Mall និងអគារ អាយ អេស អាយ ISI Tower ។ បុរីចន្ទគីរី គឺជាគម្រោងបុរីលំនៅឋានថ្មី ដែលជាជោគជ័យធំ មួយទៀតរបស់ក្រុមហ៊ុនអ៊ីបេនលែន ក្នុងការចូលរួមចំណែកដល់ការ លើកស្ទួយគុណភាពបុរីនៅក្នុងប្រទេសកម្ពុជា។

A member of ISI Group, Urbanland has earned a name for itself as a design-focused developer driven by people-centered principles, as can be seen in our award-winning developments of Raintree (commercial offices), Embassy Residences and Embassy Central (high-end condominiums), Siem Reap’s first premium art & design hotel Treeline Urban Resort and KMH Park masterplan development on Veng Sreng, a mixed-use business and lifestyle hub with office, retail, residential, parks and green spaces. Another successful residential project by Urbanland, Borey Chankiri is a brand-new residential development that will help raise the standard of the real estate development in Cambodia.

សមាជិកនៃក្រុមហ៊ុន ISI GROUP

A MEMBER OF ISI GROUP



EMBASSY
RESIDENCES



EMBASSY
CENTRAL



KMH PARK



TREELINE URBAN REPORT



RAINTREE

RAINTREE



BOREY CHANKIRI



សម្រាប់ព័ត៌មានបន្ថែម៖

FOR MORE INFORMATION:

+855 61 888 580

+855 15 588 580

បើកដំណើរការជារៀងរាល់ថ្ងៃ
ចាប់ពី 8 ព្រឹក រហូតដល់ 5 ល្ងាច

SALE GALLERY OPENS EVERY DAY,
FROM 8:00AM TO 5:00PM.

បុរី
បូឡីណូ
BOREY CHANKIRI
BY URBANLAND